

TIEMPO DE COSECHAR

Aquí te recordamos cómo realizar la cosecha selectiva del café.

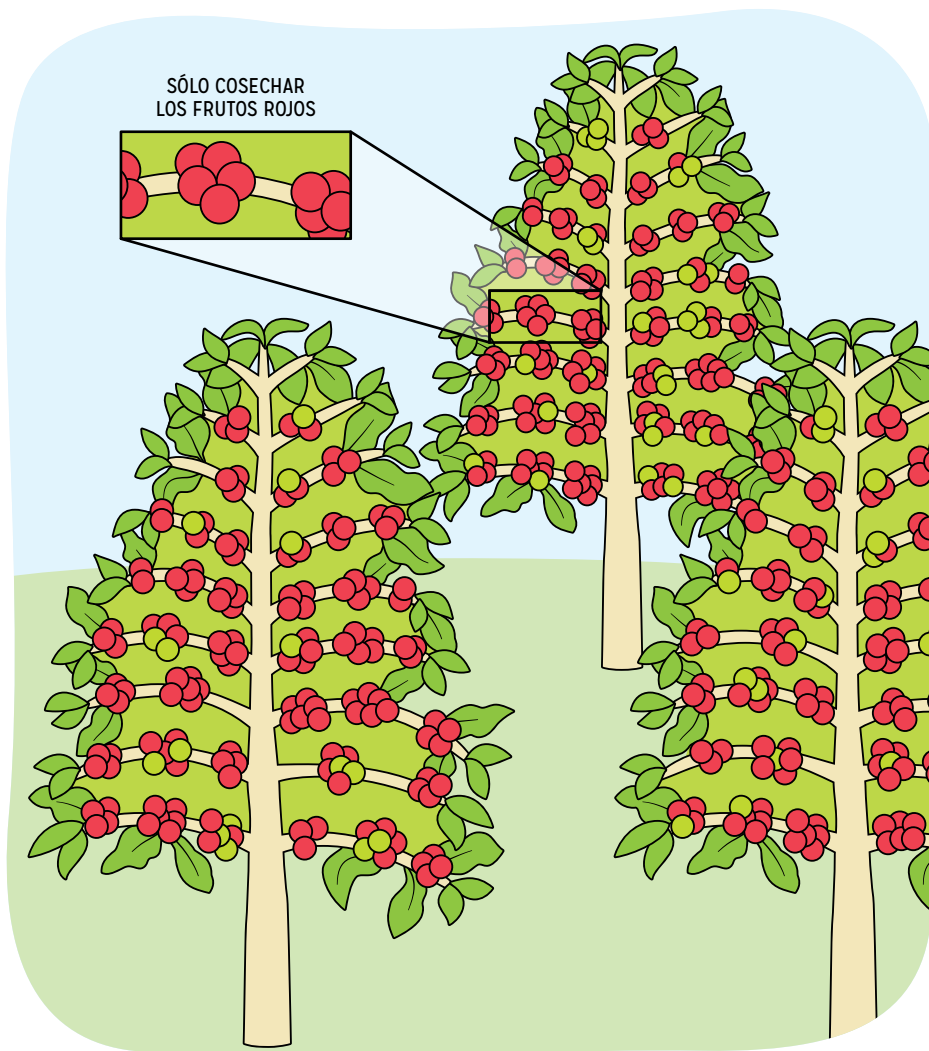


La cosecha es la recolección de los cerezos de manera muy cuidadosa.

Para que logres un lote de granos de café de calidad uniforme, de buen rendimiento físico y que te permita obtener un buen precio en el mercado, realizada la **cosecha selectiva**.

La **cosecha selectiva** significa que vas a recolectar solo los cerezos maduros, dejando los frutos verdes en la planta para que sigan madurando.

Los frutos negros o muy maduros debes separarlos.



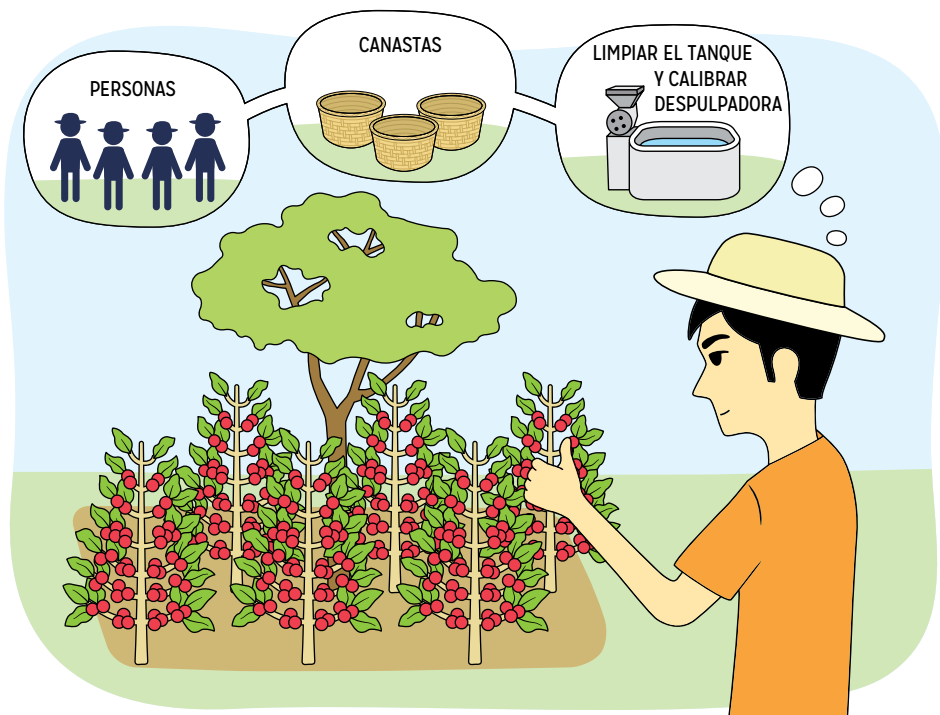
PRERÁTE PARA LA COSECHA

Para iniciar la cosecha es importante estimar la producción y el tiempo que durará esta etapa. Esta información permitirá:

- > Calcular el número de personas que realizarán esta labor.

> Preparar los materiales a utilizar: canastas, sacos, etc.

> Acondicionar la planta de beneficio para el manejo post cosecha.



ETAPAS DE LA COSECHA

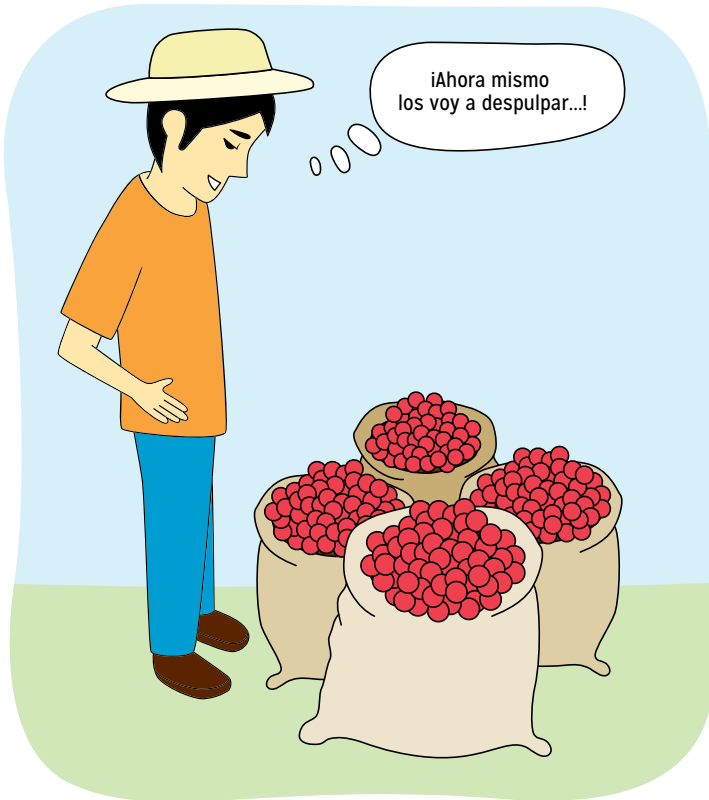
1. LA REBUSCA, en la etapa inicial de la cosecha, cuando se realizan las primeras recolecciones de los frutos.
2. LA PLENA, es el momento de mayor cosecha, al haber una mayor producción de frutos maduros. Para recolectar toda la producción se requerirá realizar varias recolecciones.
3. LA RASPA, es la etapa final, donde se recogen todos los frutos que quedan en las ramas, verdes, maduros y secos.

RECUERDA

Realizar la raspa es importante para reducir la población de broca y favorecer el período de descanso de la planta.

PARA LOGRAR UNA COSECHA DE CALIDAD, DEBES...

- > Cosechar sólo los cerezos maduros, cuidando de no romper hojas o tallos de la planta.
- > Almacenar los granos en un lugar fresco y limpio.
- > Despulpar los frutos el mismo día que fueron cosechados.
- > Separar los granos secos, verdes o recogidos del suelo para procesarlos aparte.



¡Con una cosecha selectiva tendrá una mayor calidad!