

A photograph of three people—a woman, a young girl, and a young woman—smiling and looking at a smartphone together. The woman is in the center, holding the phone. The young girl is on the left, and the young woman is on the right. They are standing in front of a wooden door. The word "Solidaridad" is written in the top right corner.

**Solidaridad**

**ESTRATEGIA DE  
SOLIDARIDAD EN  
AMÉRICA LATINA  
2026 - 2030**

**Transformando sectores  
para un futuro sostenible,  
resiliente e inclusivo.**





Cacao, sistemas agroforestales y ganadería libre de deforestación en Amazonía.

Foto: Brasil 2025

## LATINOAMÉRICA: EL TERMÓMETRO DE LA SOSTENIBILIDAD GLOBAL

Latinoamérica no es solo una región estratégica; es el termómetro de la sostenibilidad global. Como proveedora esencial de alimentos y materias primas que sostienen al mundo, la región enfrenta hoy una encrucijada crítica: una transformación impulsada por marcos regulatorios globales (como EUDR y CSDDD) en un entorno de financiamiento para el desarrollo cada vez más restringido.

En Solidaridad, nuestra convicción es firme: la sostenibilidad genera impacto real solo cuando se convierte en la regla, no en la excepción. Para el período 2026–2030, nuestra estrategia va más allá de los proyectos aislados; nos enfocamos en elevar el estándar a nivel sectorial. Trabajamos para evitar que las nuevas exigencias de mercado se traduzcan en la exclusión de los pequeños productores, transformando estos desafíos en factores de competitividad y prosperidad.

Nuestra meta es una transformación sistémica en la que la producción, los mercados y la gobernanza converjan. No solo buscamos proteger los ecosistemas más biodiversos

del planeta, sino también asegurar que quienes los custodian, los productores de pequeña escala, lideren una evolución hacia modelos económicos resilientes, inclusivos y responsables.

## UNA ESTRATEGIA QUE UNE A AGENTES DEL CAMBIO

Esta estrategia ha sido diseñada para conectar a **empresas comprometidas con la sostenibilidad** con **instituciones públicas** enfocadas en generar un impacto tangible, escalable y duradero. En el centro de esta transformación están los **productores**, quienes son el motor de la sostenibilidad. Solidaridad aspira a ser un **socio estratégico** capaz de traducir ambiciones globales en resultados concretos en campo, conectando a productores, empresas, gobiernos y mercados.

## EL CONTEXTO QUE DEFINE NUESTRA AMBICIÓN

Nuestra estrategia se desarrolla en un entorno de cambio acelerado:

- **La sostenibilidad se está convirtiendo en la norma general**, impulsada por marcos regulatorios como el Reglamento de la Unión Europea sobre productos libres de deforestación (EUDR), la Directiva de Debida Diligencia Corporativa en Sostenibilidad (CSDDD) y nuevas exigencias de reporte climático y social.
- **La cooperación internacional enfrenta una reducción de recursos**, lo que exige enfoques más eficientes, alianzas público-privadas y modelos que movilicen capital privado, con un mayor enfoque y un seguimiento más robusto de resultados.
- **La volatilidad política, económica y de seguridad**, en varios países de la región, incrementa los riesgos operativos y de abastecimiento, reforzando la necesidad de cadenas de suministro resilientes y transparentes.

En este escenario, Solidaridad aporta algo esencial: **soluciones prácticas, probadas en campo y apoyadas en inteligencia de datos**, que permiten a los actores de la cadena de suministro avanzar en la sostenibilidad mientras gestionan riesgos y fortalecen su viabilidad económica.

Proyecto REVALORO  
enfocado en minería  
artesanal y de peque-  
ña escala para impul-  
sar políticas y modelos  
de negocios inclusivos  
y responsables.

Foto: Perú 2025



# LA TRANSFORMACIÓN SECTORIAL: NUESTRA BRÚJULA

La transformación sectorial es el eje de nuestra estrategia. Buscamos cambios estructurales que alineen incentivos, prácticas productivas, servicios, mercados y marcos regulatorios, que vayan más allá de intervenciones aisladas y proyectos desconectados. Nuestra teoría del cambio se articula en cuatro caminos que se entrelazan:



Esta visión se apoya en los tres pilares de la sostenibilidad: Económico, Ambiental y Social, adaptados a las realidades en la región.

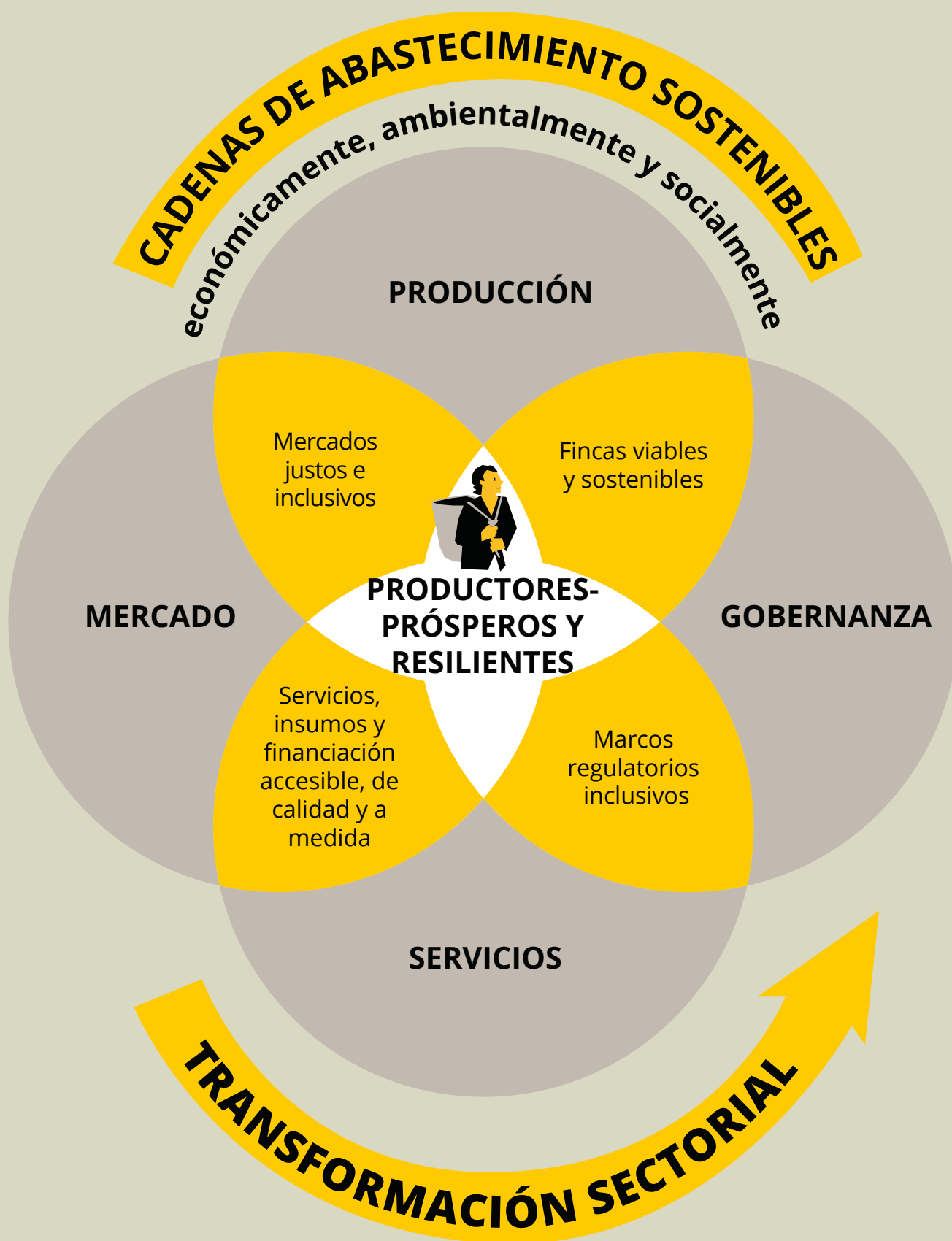


FIGURA 1: LA TEORÍA DEL CAMBIO DE SOLIDARIDAD Y LA TRANSFORMACIÓN DE SECTORES

# LOS PILARES DE NUESTRA INTERVENCIÓN



## Resiliencia económica y prosperidad

La sostenibilidad sólo es posible si genera prosperidad. Solidaridad trabaja para que los productores (agricultores, ganaderos y mineros de pequeña escala) obtengan ingresos estables, cubran sus costos de producción y puedan invertir en el futuro de sus unidades productivas. Nuestra estrategia combina mejoras de productividad, reducción de riesgos, diversificación de ingresos y el análisis riguroso del ingreso neto. Además esto implica promover la integración de los productores en cadenas de suministro de empresas, facilitando relaciones comerciales de largo plazo que fortalecen la trazabilidad, la sostenibilidad y la seguridad de abastecimiento, generando valor tanto para los productores como para las empresas compradoras.



## Protección ambiental y acción climática

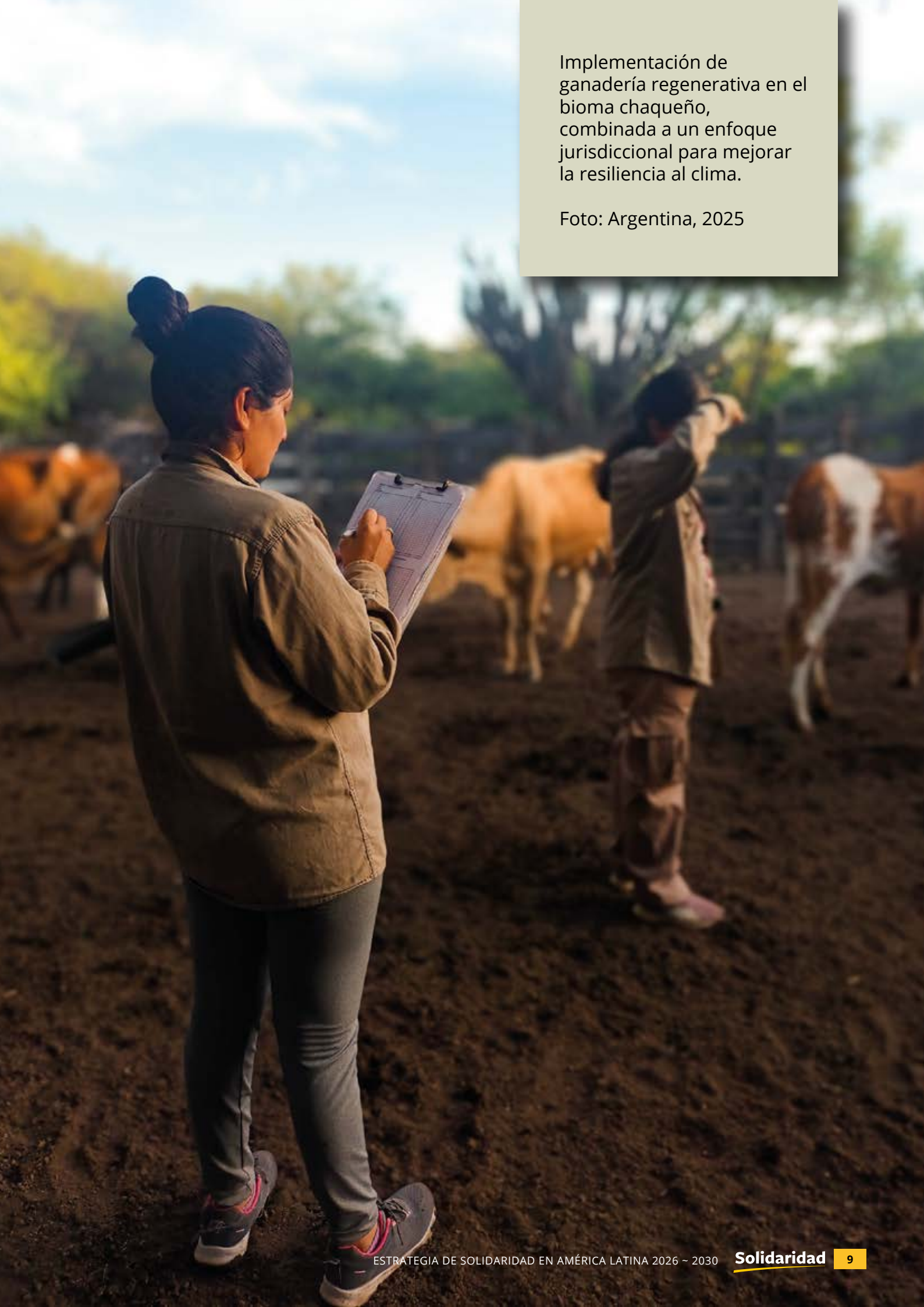
Nuestro principio rector es claro: producir más con menos. Aumentamos o mantenemos la productividad mientras reducimos emisiones relativas, evitamos la deforestación y fortalecemos la resiliencia climática.

Mediante sistemas robustos de medición, reporte y verificación, trabajamos para que la sostenibilidad ambiental sea medible, verificable y creíble a lo largo de las cadenas de suministro en las que trabajamos.



## Inclusión social con impacto tangible

Para Solidaridad, la inclusión significa integrar activamente a quienes históricamente han quedado al margen (mujeres, jóvenes, trabajadores rurales y comunidades vulnerables) y asegurar que la sostenibilidad se traduzca en mejores condiciones de vida, liderazgo y oportunidades reales.

A woman with dark hair in a bun, wearing a light-colored jacket and dark pants, stands in a field holding a clipboard. In the background, another person is visible, and several cows are grazing. The scene is set in a rural, open landscape with trees and a clear sky.

Implementación de  
ganadería regenerativa en el  
bioma chaqueño,  
combinada a un enfoque  
jurisdiccional para mejorar  
la resiliencia al clima.

Foto: Argentina, 2025

# NUESTRA AMBICIÓN

El objetivo para el período 2026-2030 es lograr impacto a través de **seis áreas estratégicas** de enfoque:



## 1. Agricultura resiliente al clima y regenerativa

Transformamos cadenas de suministro convencionales en modelos libres de deforestación, con bajas emisiones y resilientes al cambio climático.

Actualmente colaboramos con más de 48 000 productores en 8 países y 7 commodities (cacao, café, banano, ganadería, palma de aceite, soja y té), impactando 650 000 hectáreas agrícolas y protegiendo más de 800 000 hectáreas de ecosistemas forestales. Nuestra ambición es escalar estos modelos en alianza con otros para alcanzar **1,5 millones** de hectáreas. En los próximos 5 años fortaleceremos programas que se enfocan en productividad, adaptación y mitigación, incluyendo prácticas de conservación de manera más estructurada.



## 2. Ingresos resilientes

Nos enfocaremos en la viabilidad económica de la producción a pequeña escala, mejorando la productividad, diversificando ingresos, reduciendo riesgos y optimizando costos. Analizaremos cómo las prácticas de compra, los precios y los costos afectan los ingresos reales de los productores, diseñando estrategias que mejoran la rentabilidad de forma sostenible y duradera.

Para 2030, tenemos la ambición de contribuir a que **125 000 productores incrementen sus ingresos**, fortaleciendo la base económica de las cadenas de suministro.



## 3. Servicios inclusivos y escalables

Nuestro objetivo es que los servicios de asistencia técnica sean **más efectivos y alcancen a 112 000 productores** en un período de cinco años. Para lograrlo, realizaremos una transición desde la provisión directa de asistencia técnica hacia modelos colaborativos, basados en alianzas con los equipos de extensión de organizaciones de produc-



tores empresas y entidades gubernamentales, apoyados por soluciones digitales innovadoras. Además, desarrollaremos modelos de negocio para la asistencia técnica, identificando oportunidades dentro de los servicios existentes que permitan su sostenibilidad económica, garantizando que los productores accedan a estos servicios con un enfoque empresarial viable.

A través de nuestro modelo de Asistencia Técnica Inclusiva, que se enfoca en mujeres y jóvenes, buscamos fortalecer a **10 000 miembros** de familias productoras, potenciando sus capacidades técnicas, habilidades de liderazgo y acceso a información clave.



#### 4. Marcos obligatorios y voluntario de sostenibilidad

Apoyamos a empresas y productores en la implementación de marcos regulatorios como EUDR, CSDDD y el reporte de emisiones de alcance 3 bajo el Protocolo de Gases de Efecto Invernadero, asegurando que los pequeños productores no queden exclui-

dos de las cadenas de suministro y facilitando vías prácticas y accesibles para su cumplimiento. Nuestro rol consiste en articular a actores públicos y privados en torno a agendas de sostenibilidad compartidas, desarrollar herramientas comunes y reducir la fragmentación del sector.



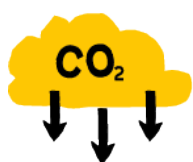
## 5. Abastecimiento sostenible

La sostenibilidad debe ser recompensada por el mercado. El abastecimiento sostenible debe acelerarse. De no producirse cambios inmediatos en las prácticas de abastecimiento, los productores corren el riesgo de quedarse atrás y la sostenibilidad seguirá siendo una promesa no cumplida. El objetivo es transformar las condiciones del mercado para que las empresas recompensen activamente a los productores por sus iniciativas de sostenibilidad. En los próximos cinco años, intensificaremos los esfuerzos para comprender mejor los factores que determinan las condiciones del mercado e influir en ellos.

Proyecto Héroes de Clima que apoya a productores a recibir créditos de carbono por reducción de emisiones.

Foto: Nicaragua 2025





## 6. Cadenas de suministro sin emisiones netas y pagos por servicios ambientales

Acompañamos a empresas y sectores en sus compromisos y en la medición de cero emisiones netas, escalando buenas prácticas, fortaleciendo la trazabilidad y promoviendo mecanismos de pago por servicios ambientales que compensen a los productores por conservar y restaurar ecosistemas.

Solidaridad ha sido pionera en lograr que los productores a pequeña escala sean vinculados a los mercados de carbono. Nuestra ambición es seguir innovando con sistemas agroforestales que generen créditos de carbono, como ACORN, y, de igual manera, probar otros enfoques como insetting de carbono y el biochar.

A continuación se resumen las seis áreas de enfoque, con sus principales indicadores de impacto y sus metas a cinco años:

Área estratégica	¿Cómo medimos impacto?	Nuestra meta
Agricultura climáticamente resiliente	# de ha. bajo agricultura climáticamente resiliente	<b>1,500,000</b>
	# de ha. de vegetación nativa conservada dentro de la finca	<b>200,000</b>
Incremento del ingreso	# de productores con incremento en sus ingresos	<b>125,000</b>
	# de análisis de ingreso neto realizados	<b>10</b>
Servicios inclusivos	# de personas que reciben asistencia técnica inclusiva	<b>10,000</b>
	# de productores que reciben asistencia técnica de los proveedores de servicios apoyados	<b>95,000</b>
	# de productores que reciben asistencia técnica de Solidaridad	<b>44,000</b>
	# de productores con rendimiento mantenido o mejorado (kg/ha)	<b>112,000</b>
Marcos de sostenibilidad obligatorios y voluntarios	# de marcos reglamentarios obligatorios y voluntarios creados o mejorados para proteger y promover los intereses de los productores de pequeña escala y los trabajadores	<b>16</b>
Abastecimiento sostenible	# de empresas aliadas que recompensan directamente a los productores por prácticas de producción sostenible	<b>18</b>
Cadenas de suministro con cero emisiones netas y PSA	# de productores y productoras que participan en esquemas de pago por servicios ambientales	<b>100,000</b>
	# de productores y productoras que reciben pagos de esquemas de PSA	<b>50,000</b>

*Cuadro 1: Áreas de enfoque estratégico, indicadores y objetivos de Solidaridad en América Latina para 2030.*



# PAÍSES Y COMMODITIES PRIORITARIOS



Figura 2: Países y commodities en Solidaridad en América Latina.

Solidaridad trabaja con **nueve commodities** en Latinoamérica, incluyendo cacao, café y aceite de palma con una ambición regional consolidada, y otros como caña de azúcar, ganadería, té, yerba mate, banano, cítricos y oro, con enfoques nacionales.

Nuestra presencia se extiende a **13 países**, con estrategias adaptadas a cada contexto, pero alineadas con una ambición regional común: maximizar el impacto a escala continental.

# UN LLAMADO A LA ACCIÓN COLECTIVA

La transformación de los sistemas productivos de América Latina no puede lograrse con esfuerzos aislados. Requiere **alianzas estratégicas** entre productores, empresas, gobiernos y donantes.

Solidaridad ofrece a sus aliados algo concreto: **soluciones integrales, escalables y basadas en datos**, que reducen riesgos, generan retorno sobre la inversión y crean impacto social y ambiental duradero.

Invitamos a sumarse como socios estratégicos a esta agenda de transformación sectorial. Juntos, podemos convertir la sostenibilidad en una ventaja competitiva, un motor de desarrollo y una realidad para millones de productores en Latinoamérica.





# Solidaridad

---

**CHANGE THAT MATTERS**

**[www.solidaridadlatam.org](http://www.solidaridadlatam.org)**

