



PROGRAMA ELOS RAÍZEN

Por uma cadeia sustentável
da cana-de-açúcar



O ELOS RAÍZEN É O PROGRAMA DE MELHORIA CONTÍNUA PARA

PRODUTORES DE CANA-DE-AÇÚCAR INDEPENDENTES DA RAÍZEN

Apresentação

O Elos Raízen é o programa de melhoria contínua dos fornecedores de cana-de-açúcar da Raízen. É fruto de uma sólida parceria entre a Raízen, a Fundação Solidaridad e o Instituto de Manejo e Certificação Florestal e Agrícola (Imaflora) que, desde 2014, atuam juntos, apoiando produtores e produtoras na transformação de seus cultivos para modos de produção mais sustentáveis.

Esse trabalho de assistência técnica foca na promoção de boas práticas, transformando a realidade do campo e contribuindo para a qualidade de vida de trabalhadores rurais, a preservação do meio ambiente e a prosperidade dos negócios, dentro e fora da lavoura.

A essência do programa está na construção de relações fortes e de longo prazo entre essas instituições e **mais de 2 mil famílias produtoras** que dele participam ativamente. Isso é feito por meio de um robusto protocolo, incluindo visitas técnicas

que englobam o diagnóstico nas propriedades, a identificação de pontos de melhoria e o acompanhamento e execução das ações necessárias.

Para isso, o Elos Raízen se vale de ferramentas tecnológicas desenvolvidas pela Fundação Solidaridad para o acompanhamento da evolução do programa. As melhorias realizadas nas propriedades são verificadas pelo Imaflora, conferindo ainda mais credibilidade aos resultados alcançados.

Com reconhecimento internacional, o Elos Raízen vem impactando positivamente a cadeia sucoenergética no meio ambiente, na geração de renda e no bem-estar dos envolvidos.

UM PROGRAMA PIONEIRO

O ELOS RAÍZEN ENVOLVE MAIS DE 2 MIL FAMÍLIAS PRODUTORAS DE FORMA VOLUNTÁRIA, COM O OBJETIVO DE BUSCAR MELHORIAS CONTÍNUAS DE PRODUTIVIDADE, MANEJO DO SOLO E PRÁTICAS SOCIOAMBIENTAIS.

Ao acompanhar de perto os produtores e as produtoras, a iniciativa **identifica os principais desafios que enfrentam, entendendo suas particularidades e necessidades, e os orienta a seguir um caminho rumo a maior produtividade, apoiado em práticas sustentáveis** e com uma abordagem de evolução gradual e contínua em seus processos.

Trata-se de um **programa voluntário** e cuja adesão dos produtores é feita sem custos. O conteúdo programático abordado no Elos Raízen envolve desde práticas de produção, saúde e segurança e gestão da propriedade até práticas sociais ligadas ao bem-estar dos trabalhadores.

Seu principal foco é criar um caminho individualizado e adaptado para que cada produtor possa chegar ao nível de excelência em sustentabilidade. Contribui para o uso consciente dos recursos naturais, ao bus-



car o menor impacto possível ao meio ambiente. Preza, ainda, pelo respeito às pessoas envolvidas e busca acelerar ganhos de produtividade por área.

Linha do tempo

2011

↓
Projeto-piloto com 15 produtores.

2012

↓
Projeto-piloto com 256 produtores. Contou com diagnóstico e entrevistas com os participantes, o que embasou as discussões para criação da metodologia e governança.

2013

↓
Desenvolvimento da metodologia de melhoria contínua aplicada ao programa em parceria com o Imaflora e Fundação Solidaridad, com base nos resultados obtidos no ano anterior.

FASE 1 | Entre 2014 e 2016
Processo autodeclaratório com verificação amostral pelo Imaflora.

2014

↓
Criação do programa Elos Raízen, com um grupo inicial de 700 produtores.

Processo autodeclaratório com a verificação pelo Imaflora. Lançamento da plataforma web "Horizonte Rural", desenvolvida pela Fundação Solidaridad, como primeira iniciativa de digitalização do processo.

2015

↓
Inclusão e diagnóstico de mais 700 produtores.

FASE 2 | Entre 2016 e 2019
Processo de diagnóstico e melhoria contínua dos produtores independentes liderado por técnicos de campo da Raízen.

2016

↓
Avaliação de 100% dos produtores.

Raízen faz a contratação de time de campo exclusivo, e o diagnóstico deixa de ser baseado em autoavaliação e passa para avaliação assistida pelos técnicos.

2019

↓
Ampliação do escopo do Elos Raízen, que passou também a diagnosticar e monitorar os prestadores de serviços de seus produtores.

Adoção do aplicativo Extension Solution, que permitiu o monitoramento de boas práticas em tempo real e possibilitou o uso estratégico dos dados com o objetivo de acelerar a adoção de boas práticas.

FASE 3 | 2019
Ampliação do escopo por meio da inclusão dos prestadores de serviço dos produtores independentes.

2022

↓
O programa é reconhecido como comparável ao nível bronze da Plataforma SAI (Agriculture Initiative Platform).

2020

↓
A Comissão Econômica para a América Latina e o Caribe, ligada ao Conselho Econômico e Social das Nações Unidas, reconheceu o Elos Raízen como uma importante ferramenta de sustentabilidade ambiental, social e econômica para a cadeia em que está inserido.

Nossos parceiros

ORGANIZAÇÕES DA SOCIEDADE CIVIL

ASSOCIAÇÕES DE PRODUTORES



ALFOCI



Associação dos
Fornecedoros de Cana de
Porto Feliz



Diretrizes Elos Raízen

MELHORIA CONTÍNUA

Os critérios de avaliação seguem um enfoque de melhoria contínua, em que os produtores são apoiados em sua jornada de desenvolvimento.

INOVAÇÃO

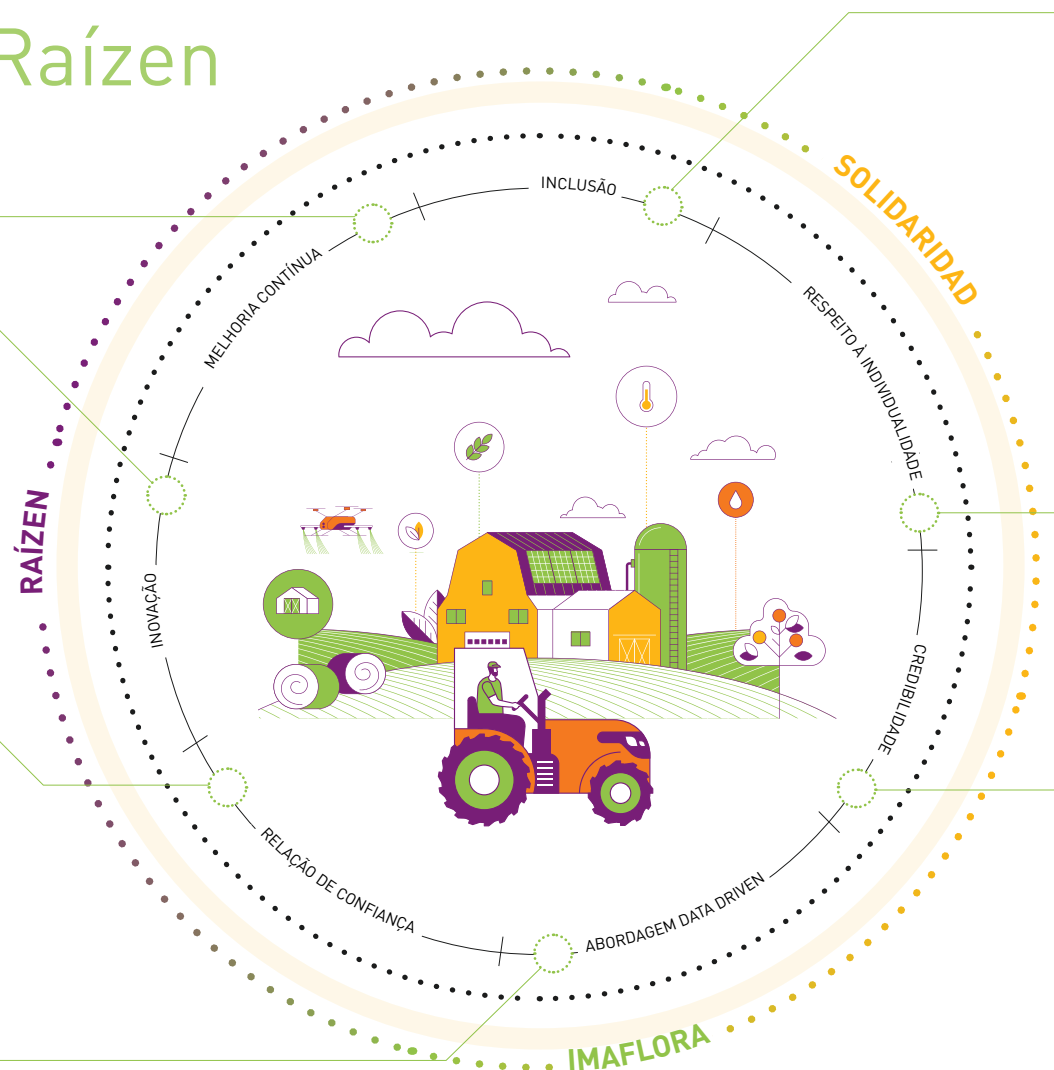
O Elos Raízen vem evoluindo, renovando seu conteúdo programático e incorporando as práticas mais atuais de agricultura regenerativa e critérios que compõem os protocolos de certificação.

ABORDAGEM DATA DRIVEN

O programa conta com o apoio da Fundação Solidaridad na estruturação de uma infraestrutura digital robusta e inovadora. No campo, os técnicos usam o aplicativo móvel Extension Solution, que orienta o diagnóstico da propriedade e gera de forma automatizada os planos de ação individualizados.

RELAÇÃO DE CONFIANÇA

Cada produtor é acompanhado por um técnico em visitas regulares e personalizadas à propriedade. O objetivo é orientá-lo a seguir o passo a passo na adoção de boas práticas e melhoria contínua.



INCLUSÃO

Os produtores têm acesso igualitário ao programa e seus benefícios, não importa o tamanho da propriedade. Isso permite proporcionar oportunidades iguais de desenvolvimento e garantir que todos se beneficiem das iniciativas. 70% dos participantes do Elos Raízen possuem pequenas propriedades e respondem por 16% do volume de cana entregue.

RESPEITO E INDIVIDUALIDADE

Cada propriedade passa por um processo de diagnóstico, que direciona o acompanhamento técnico customizado e de longo prazo. Os técnicos orientam e auxiliam os produtores e produtoras rurais mediante um plano de ação individualizado.

CREDIBILIDADE

É realizado um processo de verificação independente, com visitas anuais em propriedades selecionadas aleatoriamente. O trabalho é liderado pelo Imaflora, que comprova alcance superior a 98% dos resultados obtidos pelo programa. Além da verificação, o Imaflora também valida a conclusão de tarefas do plano de ação dos produtores, garantindo a qualidade do processo de adoção de boas práticas.

Onde atuamos

Participam do Elos Raízen mais de 2 mil produtores e produtoras de cana-de-açúcar, que suprem 50% da necessidade da Raízen por essa matéria-prima. Os outros 50% são produzidos pela própria companhia. A sustentabilidade de origem é garantida por meio da certificação Bonsucro para as áreas próprias e pelo programa Elos Raízen na área de responsabilidade dos produtores independentes.

Desde 2019, o escopo de atuação do programa foi ampliado, e além do apoio aos produtores rurais, **o time de campo também acompanha as empresas terceirizadas que prestam serviços a seus produtores.**

Em termos de extensão, engloba mais de 400 mil hectares de terra, onde são produzidas cerca de 30 milhões de toneladas de cana-de-açúcar, o correspondente a 97% da cana comprada de terceiros pela Raízen.

AQUI TEM PROGRAMA ELOS RAÍZEN



200 MUNICÍPIOS
DISTRIBUÍDOS EM
4 ESTADOS



30 MILHÕES
DE TONELADAS
DE CANA-DE-
-AÇÚCAR/ANO



+ DE
400 MIL
HECTARES
DE TERRA



25 TÉCNICOS
E MAIS DE 10 MIL
VISITAS REALIZADAS



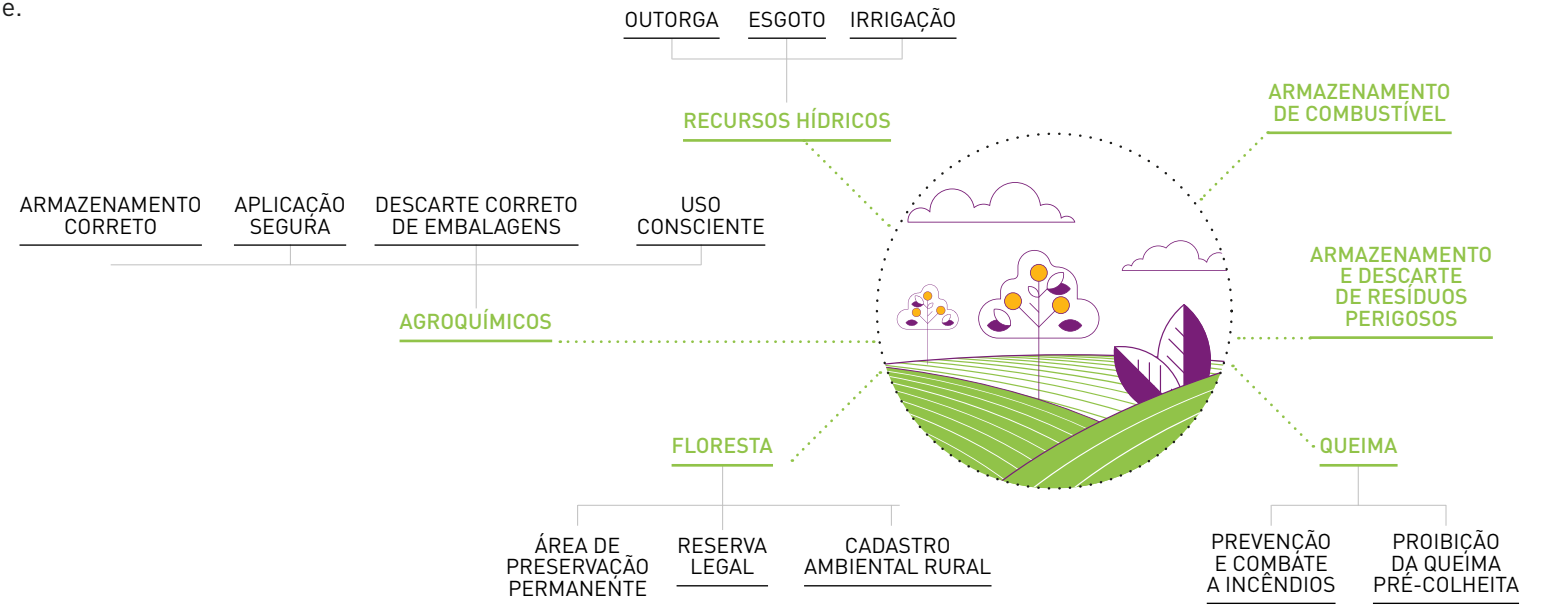
Conteúdo programático do Elos Raízen

O propósito do pilar "Meio Ambiente" é explorar a gestão ambiental em propriedades agrícolas, abrangendo tópicos como o uso seguro de agroquímicos, práticas de combate a incêndios, gestão de recursos hídricos e preservação florestal. No âmbito do tema "Agroquímicos", são abordadas questões relacionadas ao armazenamento, manipulação e descarte, em conformidade com normativas legais.

O conteúdo do tema "Recursos hídricos" inclui a avaliação da conformidade da propriedade com as regras de captação de água e disposição de efluentes. Destaca, ainda, a importância da outorga quando necessária, juntamente com práticas de mitigação para evitar a contaminação de cursos d'água.

Este pilar também abrange a verificação do Cadastro Ambiental Rural (CAR) e a observação da condição da Área de Preservação Permanente (APP) e da Reserva Legal da propriedade.

PILAR MEIO AMBIENTE



Conteúdo programático do Elos Raízen

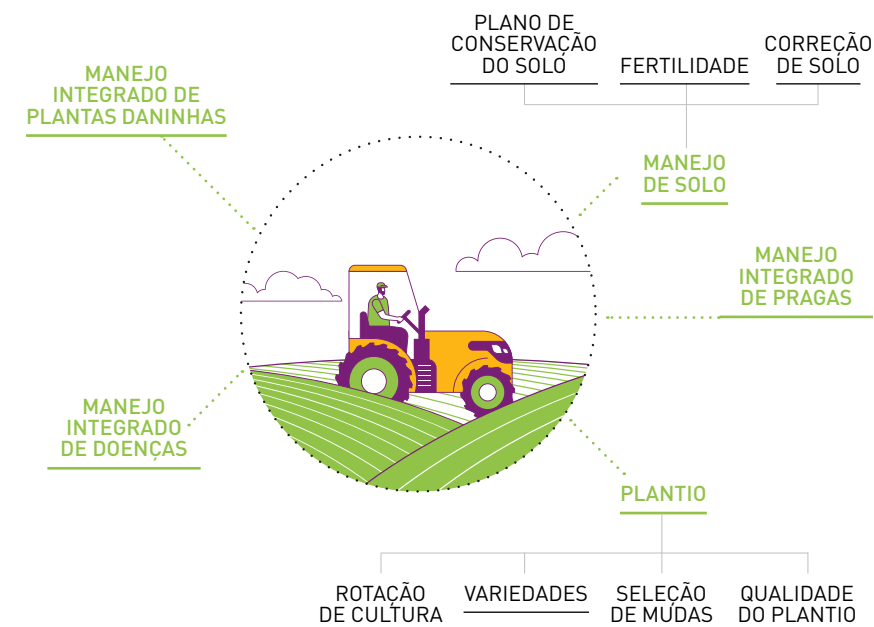
No pilar “Cultivo”, é feito um diagnóstico sobre as práticas agronômicas executadas pelo produtor na condução do canavial. São exploradas práticas ligadas ao manejo do solo, como implementação de planos de conservação, práticas de mitigação de erosão, análises periódicas e manejo da fertilidade, com base em recomendações agronômicas.

Além disso, são examinadas as práticas relacionadas ao plantio, com ênfase no estabelecimento eficaz da cultura, visando prolongar a longevidade do canavial.

O diagnóstico também abrange as práticas do manejo integrado de pragas, cujo propósito é reduzir a dependência de defensivos agrícolas, proporcionando um controle mais efetivo das pragas e doenças que afetam o canavial.

O conjunto dessas informações tem o objetivo principal de orientar o produtor na adoção de boas práticas agrícolas, buscando alcançar maior produtividade com o menor impacto possível ao meio ambiente.

PILAR CULTIVO



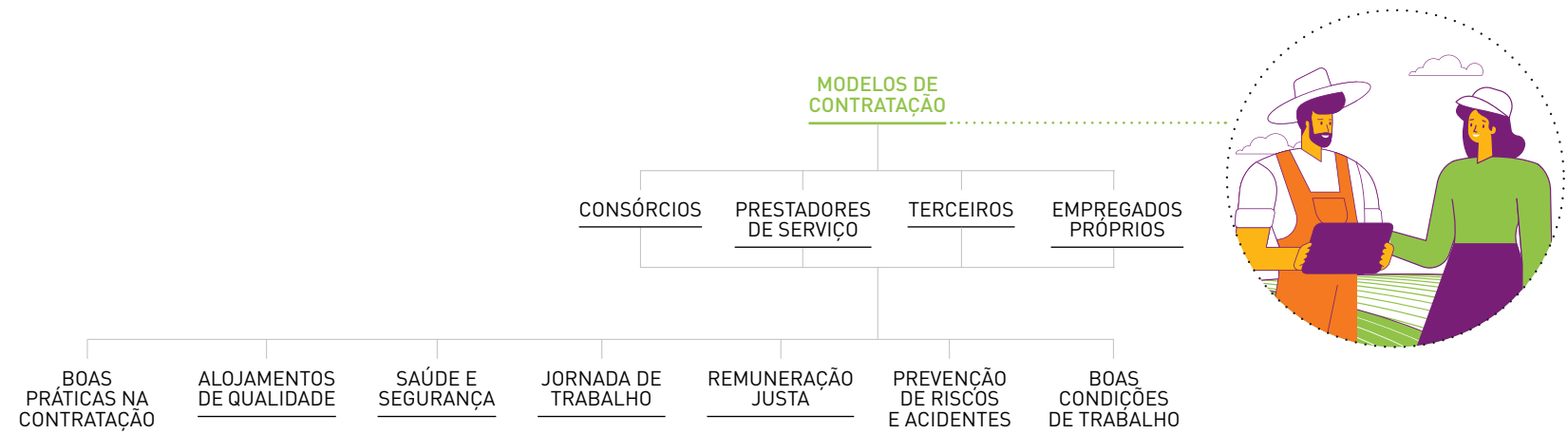
Conteúdo programático do Elos Raízen

O conteúdo do pilar “Pessoas” tem o objetivo de assegurar a qualidade de vida e proporcionar as melhores condições de trabalho a todas as pessoas envolvidas na produção de cana-de-açúcar.

O diagnóstico abrange os diferentes tipos de contratação rural, incluindo trabalhadores fixos, prestadores de serviço, terceiros e consórcios rurais. Todos os aspectos da legislação brasileira do trabalho são avaliados, desde o processo de contratação, saúde e segurança dos trabalhadores, jornada de tra-

balho, prevenção de acidentes, remuneração justa até as boas condições de transporte e alojamento. O objetivo é garantir que toda a cana-de-açúcar seja produzida com respeito aos direitos humanos e promovendo o bem-estar dos trabalhadores.

PILAR PESSOAS

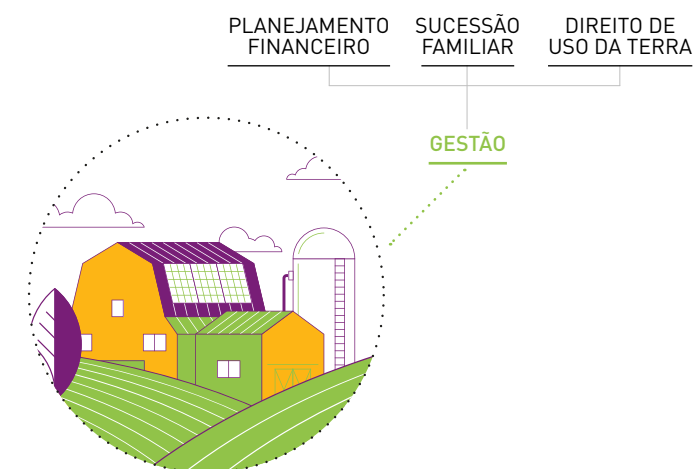


Conteúdo programático do Elos Raízen

O pilar "Negócios" aborda práticas de garantia do direito de uso da terra e a mitigação de conflitos territoriais nas áreas de produção de cana-de-açúcar, com o objetivo de minimizar impactos potenciais sobre comunidades locais e estabelecer uma produção alinhada com essas populações.

São também abordados aspectos críticos da gestão empresarial das propriedades, desde estratégias de planejamento e organização das operações agrícolas até o controle financeiro. Adicionalmente, promovemos práticas que incentivem a sucessão agrícola e garantam a continuidade do empreendimento.

PILAR NEGÓCIOS



PASSOS DA JORNADA

O PROGRAMA ESTÁ ORGANIZADO EM QUATRO GRANDES ETAPAS: **DIAGNÓSTICO, DESEMPENHO E PLANO DE AÇÃO, ACOMPANHAMENTO TÉCNICO E VERIFICAÇÃO**. QUEM CONDUZ O PRODUTOR OU A PRODUTORA NESSA JORNADA É UM TÉCNICO OU TÉCNICA DA RAÍZEN, QUE DÁ APOIO DURANTE AS ETAPAS ATÉ QUE SEJA ATINGIDA A EXCELÊNCIA EM SUSTENTABILIDADE.

Etapas do Elos Raízen



DIAGNÓSTICO

Ao aceitar fazer parte do Elos Raízen, o produtor passa por um diagnóstico em quatro pilares – negócios, meio ambiente, cultivo e pessoas. O objetivo é compreender a realidade do agricultor e construir um balanço das boas práticas que já adota e aquelas que ainda precisa melhorar.

Os quatro pilares se desdobram em 17 temas a serem observados pelo técnico na propriedade rural. Alguns deles são referentes a boas práticas de cultivo, manejo de solo, direitos humanos e trabalhistas, respeito e cuidados com o meio ambiente, preservação de recursos hídricos, gestão de negócios e sucessão, entre outros.

Para o diagnóstico, técnico e produtor rural respondem, juntos, a um questionário elaborado com base na legislação brasileira e em padrões internacionais como a certificação Bonsucro e a SAI FSA nível bronze. Durante essa etapa, o técnico percorre a propriedade rural com o produtor, visitando as instalações e conversando com trabalhadores. O aplicativo Extension Solution desempenha um papel fundamental nesta fase, já que orienta o técnico no processo de diagnóstico e gera de forma automática um plano de ação individualizado para cada produtor.



DESEMPENHO E PLANO DE AÇÃO

A partir do preenchimento do questionário, é gerado um plano de ação individualizado, com o passo a passo das tarefas que o produtor precisa cumprir para melhorar suas práticas.

Técnico e produtor priorizam as ações que precisam ser feitas e estabelecem um cronograma para as adequações, de acordo com a complexidade e urgência das melhorias e investimentos disponíveis.



ACOMPANHAMENTO TÉCNICO

O técnico está sempre a uma mensagem de distância. Responsável pelo acompanhamento das melhorias, ele é, para o produtor, a principal interface do Elos Raízen. Entre suas atribuições está a realização de, no mínimo, uma visita ao longo do ano-safra. No entanto, quando necessário, essas visitas podem ser intensificadas e mais frequentes.

O técnico é um facilitador que consegue, por meio do mapeamento de necessidades de uma mesma região, propor treinamentos ou ações coletivas que aceleram a evolução de um determinado grupo de produtores. Além disso, os técnicos compartilham lições aprendidas e experiências positivas de outras propriedades.

Entre os treinamentos anuais proporcionados aos participantes do programa, destacam-se os treinamentos de prevenção e combate a incêndios, segurança no manuseio de agroquímicos e operação de máquinas agrícolas, primeiros socorros e uso de EPIs (equipamentos de proteção individual). Essas capacitações alcançam diversos fornecedores e seus funcionários de todas as regionais.

Os técnicos também estabelecem parcerias com associações e cooperativas da região para criar um ambiente que valorize e apoie o produtor em sua jornada na adoção de boas práticas com foco na excelência em sustentabilidade.



VERIFICAÇÃO

O Imaflora desempenha um papel crucial ao trazer credibilidade ao programa por meio das verificações anuais. Dessa forma, o Elos Raízen ganha maior visibilidade e reconhecimento, consolidando-se como uma referência em iniciativas voltadas para a sustentabilidade no setor.

DIAGNÓSTICO,
PLANO DE AÇÃO,
ACOMPANHAMENTO
E VERIFICAÇÃO
PROMOVEM
MELHORIAS
NO CAMPO



→
**DO PREPARO DO
SOLO À COLHEITA,**
o produtor recebe apoio
contínuo durante o programa

Principais etapas do Elos Raízen

O Programa acontece no campo, tendo o produtor no foco. Cada propriedade participante é peça-chave para construir uma cadeia da cana-de-açúcar cada vez mais produtiva, inclusiva e inovadora.

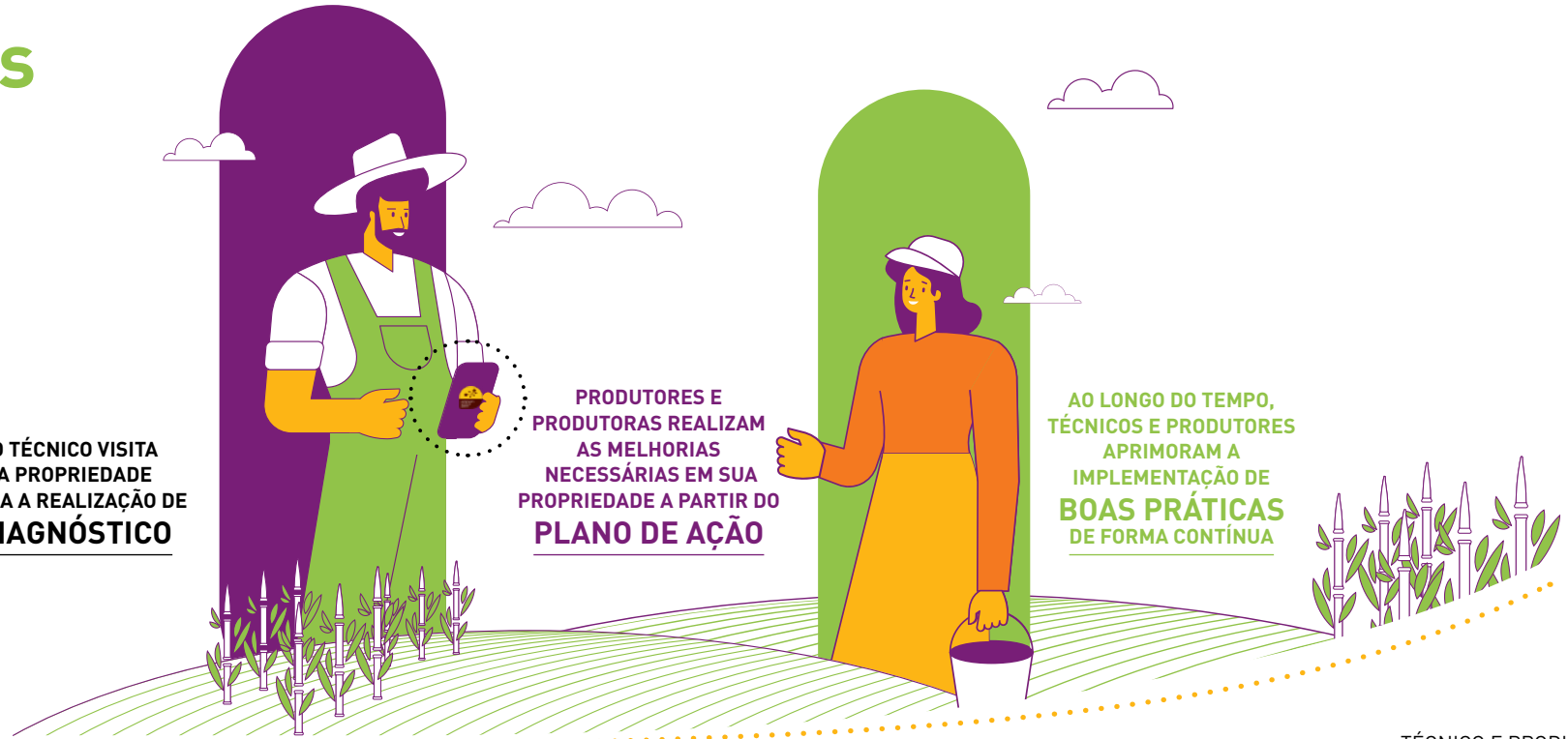
O TÉCNICO VISITA A PROPRIEDADE PARA A REALIZAÇÃO DE DIAGNÓSTICO

PRODUTORES E PRODUTORAS REALIZAM AS MELHORIAS NECESSÁRIAS EM SUA PROPRIEDADE A PARTIR DO PLANO DE AÇÃO

AO LONGO DO TEMPO, TÉCNICOS E PRODUTORES APRIMORAM A IMPLEMENTAÇÃO DE BOAS PRÁTICAS DE FORMA CONTÍNUA

FUNDAÇÃO SOLIDARIDAD, IMAFLORA E RAÍZEN

→ O PROGRAMA TEM SUA GOVERNANÇA COMPARTILHADA ENTRE OS TRÊS PARCEIROS QUE, JUNTOS, BUSCAM APRIMORAR O ELOS RAÍZEN POR MEIO DA ANÁLISE DAS INFORMAÇÕES GERADAS EM TODO O PROCESSO.



→
Solidaridad

→
raízen

→
imaflora



DIAGNÓSTICO DA PROPRIEDADE REGISTRADO NO APLICATIVO EXTENSION SOLUTION, QUE GERA UM PLANO DE AÇÃO



VISITAS DE ACOMPANHAMENTO DAS AÇÕES PLANEJADAS



ACOMPANHAMENTO PARA MELHORIAS CONTÍNUAS



VERIFICAÇÃO ANUAL E VALIDAÇÃO DA CONCLUSÃO DAS TAREFAS DO PLANO DE AÇÃO

→ TÉCNICO E PRODUTOR PODEM SEGUIR POR ANOS COM O PLANO DE AÇÃO, SENDO REVISITADO PARA A DEFINIÇÃO DOS PRÓXIMOS PASSOS. DESSA FORMA, O PRODUTOR SE TORNA CADA VEZ MAIS INSERIDO NA CADEIA SUSTENTÁVEL DA CANA-DE-AÇÚCAR.

Governança do Elos Raízen

raízen

A viabilidade de uma iniciativa inédita na cadeia global de cana-de-açúcar, como é o Elos Raízen, só é possível por conta de uma robusta parceria e governança entre a Raízen, a Fundação Solidaridad e o Imaflora.

A **Raízen** é referência global em bioenergia, contando com um ecossistema integrado de negócios que engloba todas as etapas, desde o cultivo e processamento da cana-de-açúcar em parques de bioenergia, até a comercialização, logística e distribuição de combustíveis. A atuação abrangente permite o controle sobre toda a cadeia produtiva. No programa, a Raízen investe, a cada ano-safra, milhões de reais e disponibiliza dezenas de técnicos, distribuídos nos quatro estados onde ele acontece.

Solidaridad

A **Fundação Solidaridad** é uma organização internacional da sociedade civil que atua há mais de meio século em mais de 40 países, sendo reconhecida por seu compromisso em promover cadeias agropecuárias sustentáveis. Por meio de uma abordagem inovadora, busca impulsionar o desenvolvimento sustentável nas cadeias produtivas agropecuárias, com foco na melhoria das condições sociais, ambientais e econômicas. No Elos Raízen, desempenha um papel fundamental ao fornecer tecnologia avançada e inteligência de dados, o que permite maximizar o impacto das ações, garantir resultados efetivos e identificar possíveis melhorias.

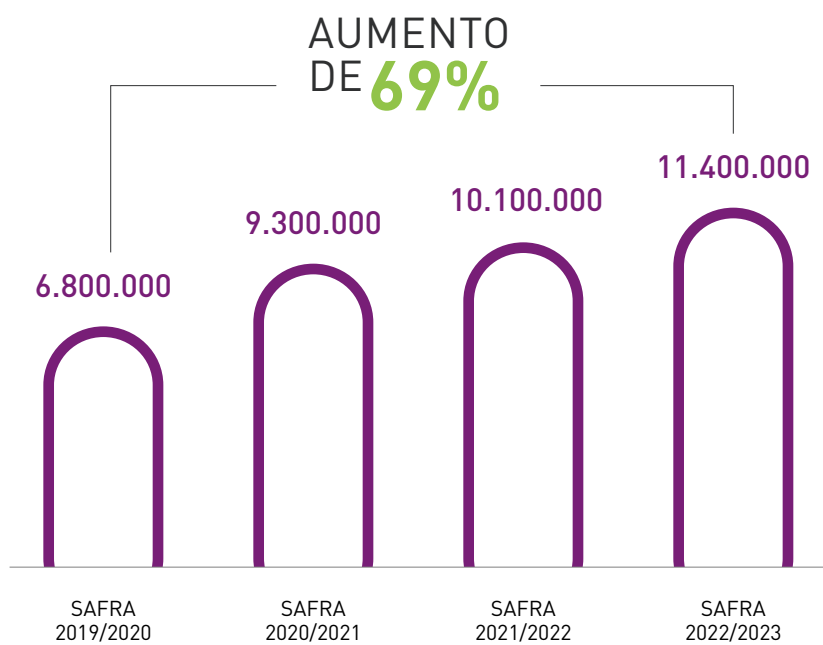


O Instituto de Manejo e Certificação Florestal e Agrícola (**Imaflora**) é uma organização brasileira com cerca de 30 anos de experiência dedicada à articulação de modelos de uso da terra e desenvolvimento sustentável nos setores florestal e agropecuário. Em sua trajetória, tem se dedicado à promoção de práticas sustentáveis, buscando conciliar a conservação ambiental, a justiça social e o desenvolvimento econômico. No âmbito do Elos Raízen, é responsável por fornecer mecanismos de transparência e realizar a verificação da terceira parte. Por meio desse trabalho, assegura que as ações realizadas dentro do programa estejam em conformidade com critérios e padrões pré-estabelecidos, promovendo a confiança e a legitimidade das práticas adotadas.

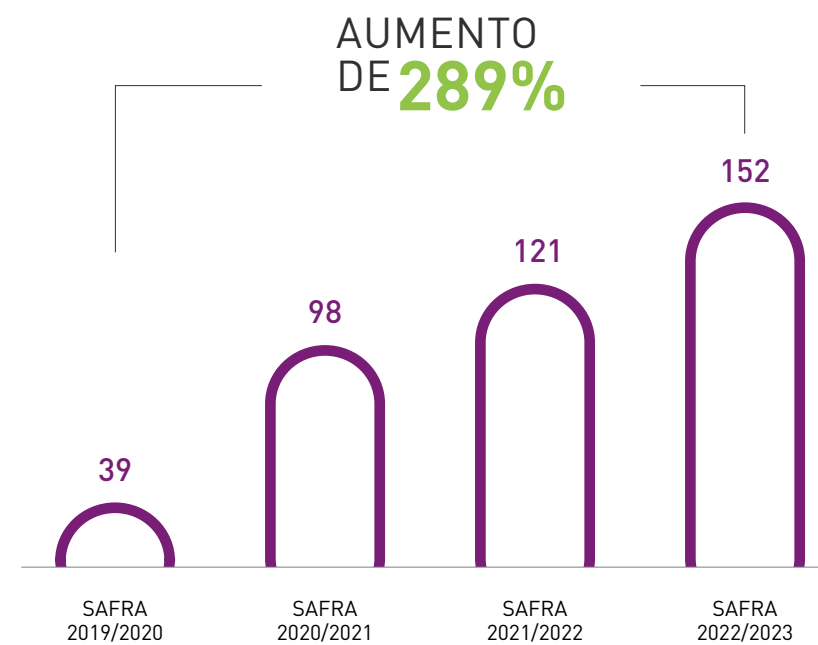
RAÍZEN,
FUNDAÇÃO SOLIDARIDAD
E IMAFLORA
**COMPARTILHAM
A GOVERNANÇA
DO PROGRAMA**

Impactos do Elos Raízen

VOLUME DE CANA EM NÍVEL DE EXCELÊNCIA EM SUSTENTABILIDADE



EVOLUÇÃO DE PRODUTORES DE EXCELÊNCIA



Acesse o Relatório Anual do Elos Raízen para checar os dados atualizados. Em [português](#), [inglês](#) e [espanhol](#).

Reconhecimentos



SAI
(Sustainable Agriculture Initiative) Platform

Reconhece o Elos Raízen como equivalente ao sistema de qualificação *Farm Sustainability Assessment 3.0* (sigla em inglês para Avaliação de Sustentabilidade da Fazenda) nível bronze, já que o programa abrange questões sobre proteção ambiental, gestão econômica e condições sociais para colaboradores e comunidades locais.



BONSUCRO

Reconhecido em 2016 com o Inspire Awards por sua ação transformadora e inovadora, que contribui para o desenvolvimento sustentável do setor sucroenergético.



**PRÊMIO
MASTERCANA
CENTRO-SUL**

Prêmio reconhece há 30 anos o mérito de profissionais e empresas que atuam para o desenvolvimento sustentável da indústria sucroenergética.



REVISTA EXAME

Destaque para a Raízen, pelo case Elos Raízen, no Guia Exame de Sustentabilidade 2018.



CEPAL

CEPAL

(Comissão Econômica para a América Latina e o Caribe)

Entidade ligada à Organização das Nações Unidas, reconheceu o Elos Raízen pela transformação que gera no campo. Está registrado como um dos cases de Big Push.

Depoimentos de produtores e produtoras

☞ *Desde 2013, mantenho uma parceria com a Raízen, que me apresentou o programa, justamente quando eu buscava garantir a conformidade legal em minha propriedade. Os especialistas da Raízen se tornaram verdadeiros consultores, fornecendo as respostas para todos os meus questionamentos. Além da conformidade legal, o Elos Raízen contribuiu significativamente para sensibilizar minha equipe em relação às questões socioambientais, com os aprendizados aplicados em todas as nossas culturas, solidificando conceitos fundamentais. Esta parceria tem sido essencial para o nosso crescimento sustentável."*

JUNIOR NOGUEIRA,
Fornecedor de cana da Raízen | Polo Oeste

☞ *O Elos Raízen chamou nossa atenção, pois orienta produtores como nós na adoção das melhores práticas no campo. O apoio do programa foi fundamental, especialmente porque estávamos em busca da certificação SAI. A equipe da Raízen realizou várias visitas às nossas propriedades, compartilhando conhecimento e fornecendo recomendações valiosas. Graças ao comprometimento desses especialistas, elevamos nossos padrões e alcançamos o nível de excelência em nossas operações agrícolas. Essa jornada é especialmente significativa para mim, pois sou sucessora de meu pai, um agricultor com mais de 40 anos de experiência no campo que herdou o legado deixado por meu avô. A agricultura está no nosso sangue, e trabalhar lado a lado com a equipe da Raízen nos faz sentir parte de uma comunidade muito maior, comprometida em fazer o certo e promover o bem."*

LAISA PINTO NETO,
Fornecedora de cana da Raízen | Polo Centro-Sul

☞ *Comprometido com a adoção das melhores práticas socioambientais no campo, tenho buscado a certificação Bonsucro da minha propriedade, e o Elos Raízen tem orientado as minhas operações nesse sentido. A equipe do programa veste a camisa da minha fazenda e é muito prestativa, e só tenho que elogiar e agradecer."*

EDUARDO GUEDES PEREIRA,
Fornecedor de cana da Raízen | Polo Leste

☞ *Desde o início do programa, todos nós embarcamos nessa jornada de aprendizado contínuo, impulsionando não apenas a sustentabilidade em nossa região, mas também contribuindo para a transição energética. Os valores e os conhecimentos compartilhados no Elos Raízen têm impactado positivamente não só a produção de cana-de-açúcar, mas também outras culturas, como café, soja e frango de corte que muitos de nossos associados produzem. É uma experiência que combina desempenho econômico com responsabilidade social e conservação ambiental, e estamos orgulhosos de fazer parte disso."*

EDUARDO ROMÃO,
Presidente da Associação dos Plantadores
de Cana da Região de Jaú (Associcana)

O FUTURO DO ELOS RAÍZEN

COM MAIS DE
**DEZ ANOS DE AÇÕES
DE MELHORIA DE
PRODUTIVIDADE,**
O PROGRAMA PROMOVE USO RACIONAL
DE RECURSOS NATURAIS E MAIS BEM-
ESTAR AOS TRABALHADORES RURAIS

Com mais de uma década de existência, o Elos Raízen é motivo de orgulho para a Raízen, Fundação Solidaridad e Imaflora por tudo o que já foi realizado e construído. Também há, ainda, muito a ser feito em prol da cadeia de cana-de-açúcar.

O programa tem evoluído continuamente desde sua criação, levando muitos aprendizados para os participantes e para as três organizações à frente do projeto. Por esse motivo, o Elos Raízen se torna, ao longo dos anos, cada vez mais sólido.

Embora tenha ganhado notoriedade externa como uma iniciativa que promove transformações no campo, o verdadeiro reconhecimento quanto ao impacto da iniciativa pode ser observado no dia a dia dos trabalhadores e produtores e nas milhares de pessoas que são beneficiadas. Seu diferencial está na construção de uma relação de confiança entre produtores rurais, técnicos e as instituições envolvidas.

Essa conexão tem sido fundamental para incorporar as lições aprendidas desde 2014, influenciando positivamente os envolvidos. São ações e medidas que contribuem para elevar os padrões de qualidade da produção de todo o setor, bem como o respeito ao meio ambiente e aos direitos humanos.

Um de seus principais aprendizados é mostrar que os produtores de cana são diversos, sejam no tamanho da área, localidade e características da propriedade, sejam nos desafios financeiros. E para que possam dar um salto de qualidade, os agricultores precisam de um acompanhamento técnico contínuo e individualizado, acesso a treinamentos, parcerias estratégicas e recursos para investir em melhorias.

O Elos Raízen tem o compromisso de continuar ao lado de produtores e produtoras até que todos alcancem a excelência em suas práticas produtivas, ambientais e sociais. Sua visão de futuro é seguir contribuindo para promover um setor sucroenergético cada vez mais sustentável e competitivo.

elos
raízen

Contato

RAÍZEN

*Rua Cezira Giovanoni Moretti, 900
Fazenda Santa Rosa
Piracicaba - SP, Brasil*

FUNDAÇÃO SOLIDARIDAD

*Rua Tanabi, 296
Água Branca
São Paulo - SP, Brasil*

IMAFLORA

*Estr. Chico Mendes, 185
Sertãozinho
Piracicaba - SP, Brasil*

CRÉDITOS

*Texto e edição: Bem Comunicar
Projeto gráfico e diagramação: Ed Santana*